

ДНИ ОТКРЫТЫХ ДВЕРЕЙ В 2020 ГОДУ

Управление Федеральной налоговой службы по Белгородской области напоминает, что во всех территориальных налоговых инспекциях региона в рамках Всероссийской акции **пройдут Дни открытых дверей**:

23 марта 2020 года с 9:00 до 20:00

24 марта 2020 года с 9:00 до 20:00

24 апреля 2020 года с 9:00 до 20:00

25 апреля 2020 года с 9:00 до 15:00

В рамках проведения акции Вы узнаете о том, кому и в какие сроки необходимо представить декларацию по форме 3-НДФЛ, как получить налоговые вычеты и воспользоваться сервисами ФНС России, а также получите ответы на другие интересующие Вас вопросы.

Помимо этого, Вы сможете узнать, есть ли у Вас обязанность по представлению налоговой декларации по форме 3-НДФЛ, а также о наличии либо отсутствии задолженности по налогу на доходы физических лиц (далее – НДФЛ) и другим налогам.

При наличии необходимых сведений и документов, Вы сможете заполнить и сдать налоговую декларацию о доходах.

ОБРАЩАЕМ ВНИМАНИЕ, что срок подачи налоговой декларации по НДФЛ (форма 3-НДФЛ) за 2019 год истекает 30 апреля 2020 года. В тоже время на граждан, представляющих налоговые декларации за 2019 год исключительно с целью получения налоговых вычетов по НДФЛ (стандартных, социальных, имущественных при покупке жилья), установленный срок не распространяется.

ПОЛЕЗНЫЕ ССЫЛКИ

ДЕКЛАРАЦИОННАЯ КАМПАНИЯ 2020

<https://www.nalog.ru/rn31/taxation/taxes/dec/>



ПОРТАЛ ГОСУСЛУГИ

<https://www.gosuslugi.ru/>



ЗАПИСЬ НА ПРИЕМ В ИНСПЕКЦИЮ

<https://order.nalog.ru/index.html>



АДРЕС И ПЛАТЕЖНЫЕ РЕКВИЗИТЫ ВАШЕЙ ИНСПЕКЦИИ

<https://service.nalog.ru/addrmo.do>



ЛИЧНЫЙ КАБИНЕТ НАЛОГОПЛАТЕЛЬЩИКА

<https://lkf2.nalog.ru/lkf/login>



ТЕЛЕФОНЫ ГОРЯЧЕЙ ЛИНИИ ПО ВОПРОСУ ДЕКЛАРИРОВАНИЯ ДОХОДОВ

- ♦ **+7 (4722) 301-541** (для жителей Белгородской обл.)
- ♦ **8 800 222-22-22** (для жителей любых регионов РФ)

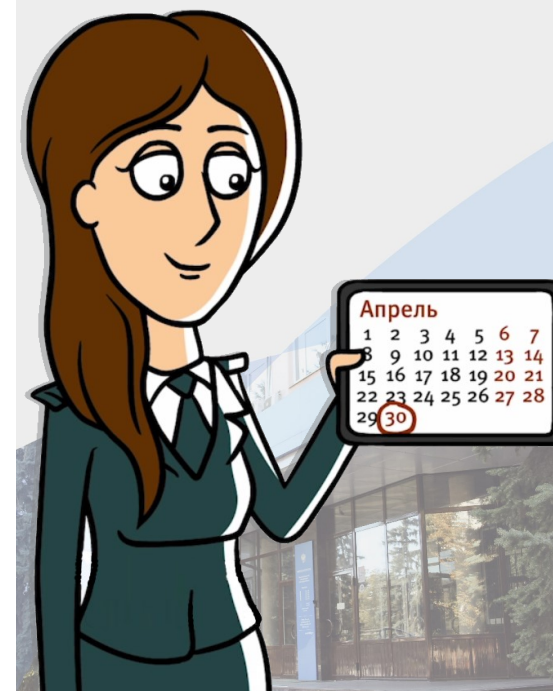
* Настоящий буклет является справочно-информационным материалом и не является руководством (предписанием) к действию.



УФНС РОССИИ
ПО БЕЛГОРОДСКОЙ ОБЛАСТИ

ДЕКЛАРИРУЙТЕ ДОХОДЫ СВОЕВРЕМЕННО

- ♦ КТО И В КАКИЕ СРОКИ ОБЯЗАН ПОДАТЬ ДЕКЛАРАЦИЮ?
- ♦ ГДЕ ПОЛУЧИТЬ ИНФОРМАЦИЮ О ПОРЯДКЕ ЗАПОЛНЕНИЯ?
- ♦ КАКИМ СПОСОБОМ ПОДАТЬ ДЕКЛАРАЦИЮ?



2020

? ПОЛУЧИЛИ ДОХОД

У ВАС ИМЕЕТСЯ ОБЯЗАННОСТЬ представить декларацию по налогу на доходы физических лиц по форме 3-НДФЛ в налоговую инспекцию по месту жительства, **если Вы:**

- ◆ Зарегистрированы в качестве индивидуального предпринимателя без образования ЮЛ
- ◆ Частнопрактикующий нотариус
- ◆ Адвокат, учредивший адвокатский кабинет
- ◆ Арбитражный управляющий

а также если Вы получили:

- ◆ Вознаграждение от физических лиц, не являющихся налоговыми агентами, по договорам гражданско-правового характера
- ◆ Доходы от сдачи внаем (в аренду) квартиры (дома, комнаты и т.п.)
- ◆ Доходы от сдачи в аренду автомобиля, гаража, участка земли и другого имущества
- ◆ Доходы от продажи жилья, транспортных средств и другого имущества, которое находилось в Вашей собственности менее 5 лет (до 2016 года – менее 3 лет)
- ◆ Доходы от продажи ценных бумаг
- ◆ Доходы от источников за пределами нашей страны
- ◆ Выигрыши, выплачиваемые организаторами лотерей, тотализаторов и других основанных на риске игр
- ◆ Вознаграждение в качестве наследников авторского права

Полный перечень доходов приведен в ст.208 НК РФ.

ОБРАТИТЕ ВНИМАНИЕ
Если налоговый агент не удержал налог – представлять 3-НДФЛ не нужно.

С 2017 года представлять декларации физическим лицам по НДФЛ в случаях, когда налог не был удержан* налоговым агентом, не нужно. Теперь этот налог будет включен** в сводное налоговое уведомление, направляемое налоговыми органами по имущественным налогам. **Срок уплаты налога не позднее 1 декабря года, следующего за отчетным.**

*Возможность удерживать НДФЛ у налогового агента есть не всегда, например, когда доход получен сотрудником в натуральной форме.

**На основании переданных налоговыми агентами сведений о невозможности удерживать налог и суммах налога.

? В КАКОЙ СРОК НЕОБХОДИМО ПРЕДСТАВИТЬ ДЕКЛАРАЦИЮ

ДЕКЛАРАЦИЮ НЕОБХОДИМО ПРЕДСТАВИТЬ НЕ ПОЗДНЕЕ 30 АПРЕЛЯ

ВНИМАНИЕ Представление налоговой декларации в неустановленный срок влечет за собой взыскание **ШТРАФА В РАЗМЕРЕ НЕ МЕНЕЕ 1000 РУБЛЕЙ**

✓ КАК ПРАВИЛЬНО ЗАПОЛНИТЬ ДЕКЛАРАЦИЮ

1. От руки заглавными печатными символами чернилами черного цвета

Бланки деклараций можно распечатать с сайта ФНС России или бесплатно получить в налоговых инспекциях.

2. С применением программного обеспечения

- ◆ Скачав программу «Декларация» с сайта ФНС России
- ◆ В режиме онлайн с помощью сервиса «Личный кабинет налогоплательщика для физических лиц»
- ◆ В режиме онлайн с помощью портала государственных услуг

ПРИМЕРЫ ЗАПОЛНЕНИЯ ДЕКЛАРАЦИЙ

https://www.nalog.ru/rn31/taxation/taxes/ndfl/nalog_vichet/primer_3ndfl/#t1



ПРОГРАММА «ДЕКЛАРАЦИЯ»

<https://www.nalog.ru/rn31/program//5961249/>



✓ КОГДА ПОДАТЬ ДЕКЛАРАЦИЮ НА ВЫЧЕТ

! Подать декларацию в налоговый орган только **с целью получения налоговых вычетов** налогоплательщик вправе **В ЛЮБОЕ ВРЕМЯ В ТЕЧЕНИЕ ГОДА**

Основные виды налоговых вычетов по НДФЛ:

- ◆ Стандартные вычеты (ст. 218 НК РФ);
- ◆ Социальные вычеты (ст. 219 НК РФ);
- ◆ Имущественные вычеты (ст. 220 НК РФ);
- ◆ Инвестиционные вычеты (ст. 119.1 НК РФ).

*Возврату подлежит **НЕ ВСЯ** сумма понесенных расходов в пределах заявленного вычета, а соответствующая ему сумма **ранее уплаченного НДФЛ по ставке 13%**.*

✓ ХОД ПРОВЕРКИ ДЕКЛАРАЦИИ

! Проверка налоговой декларации и приложений к ней документов, подтверждающих правильность расчетов и обоснованность запрашиваемого вычета, проводится **в течение 3 месяцев** с даты их подачи в налоговый орган (ст. 88 НК РФ).

Узнать о ходе и результатах проверки можно:

- ◆ С помощью Интернет-сервиса ФНС России «Личный кабинет налогоплательщика для физических лиц»;
- ◆ Обратившись в налоговую инспекцию **письменно** или **лично**.