


## ✓ КУДА ПОДАВАТЬ ДЕКЛАРАЦИЮ?

ДЕКЛАРАЦИЯ 3-НДФЛ **ВСЕГДА ПОДАЕТСЯ**  
В НАЛОГОВУЮ ИНСПЕКЦИЮ **ПО АДРЕСУ**  
**ПОСТОЯННОЙ РЕГИСТРАЦИИ.**

ПРИ ЭТОМ МЕСТО ПРОЖИВАНИЯ, МЕСТО РАБОТЫ, МЕСТО ОБУЧЕНИЯ, КУПЛЕННОЙ КВАРТИРЫ (В СЛУЧАЕ ПОЛУЧЕНИЯ СООТВЕТСТВУЮЩИХ ВЫЧЕТОВ) ЗНАЧЕНИЯ НЕ ИМЕЮТ.

 **ПРИЕМ** НАЛОГОВЫХ ДЕКЛАРАЦИЙ ВО ВСЕХ ИНСПЕКЦИЯХ БЕЛГОРОДСКОЙ ОБЛАСТИ **ОСУЩЕСТВЛЯЕТСЯ ПО СЛЕДУЮЩЕМУ ГРАФИКУ:**

<b>ПОНЕДЕЛЬНИК</b>	<b>с 9:00 до 18:00</b>
<b>ВТОРНИК</b>	<b>с 9:00 до 20:00</b>
<b>СРЕДА</b>	<b>с 9:00 до 18:00</b>
<b>ЧЕТВЕРГ</b>	<b>с 9:00 до 20:00</b>
<b>ПЯТНИЦА</b>	<b>с 9:00 до 16:45</b>
<b>СУББОТА</b>	<b>Выходной</b>
<b>ВОСКРЕСЕНЬЕ</b>	<b>Выходной</b>

**ТЕЛЕФОНЫ ГОРЯЧЕЙ ЛИНИИ**  
ПО ВОПРОСУ ДЕКЛАРИРОВАНИЯ ДОХОДОВ:

**+7 (4722) 301-541** (для Белгородской области)

**8 800 222-22-22** (для жителей любых регионов)

ЕЩЕ БОЛЬШЕ ПОЛЕЗНОЙ ИНФОРМАЦИИ  
НА САЙТЕ ФНС РОССИИ **NALOG.GOV.RU**

## ✓ ПОЛЕЗНЫЕ ССЫЛКИ

ПОРТАЛ ГОСУСЛУГИ

<https://www.gosuslugi.ru/>



ЗАПИСЬ НА ПРИЕМ В ИНСПЕКЦИЮ

<https://order.nalog.ru/>



АДРЕС И ПЛАТЕЖНЫЕ  
РЕКВИЗИТЫ ВАШЕЙ ИНСПЕКЦИИ

<https://service.nalog.ru/addmo.do>



ЛИЧНЫЙ КАБИНЕТ  
НАЛОГОПЛАТЕЛЬЩИКА

<https://lkfl2.nalog.ru/lkfl/login>



УПЛАТА НАЛОГОВ И ПОШЛИН

<https://service.nalog.ru/payment/>



ИНСТРУКЦИЯ ПО ЗАПОЛНЕНИЮ  
ДЕКЛАРАЦИИ В ЛК ФЛ



НАСТОЯЩИЙ БУКЛЕТ ЯВЛЯЕТСЯ СПРАВОЧНО-ИНФОРМАЦИОННЫМ МАТЕРИАЛОМ И НЕ ЯВЛЯЕТСЯ РУКОВОДСТВОМ (ПРЕДПИСАНИЕМ) К ДЕЙСТВИЮ.

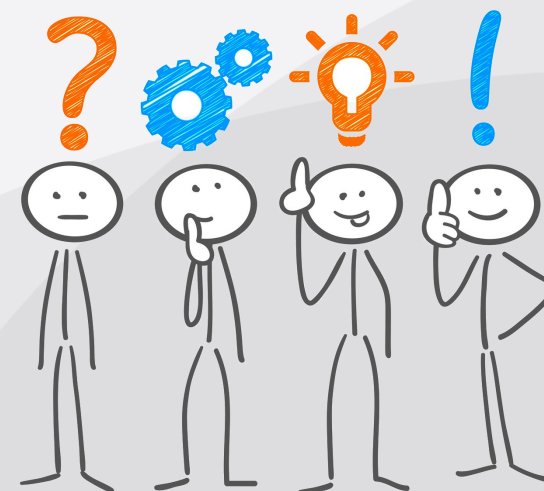


УФНС РОССИИ  
ПО БЕЛГОРОДСКОЙ ОБЛАСТИ

## ДЕКЛАРИРУЙТЕ ДОХОДЫ

### СВОЕВРЕМЕННО

- ✓ **КТО** И В **КАКИЕ СРОКИ** ОБЯЗАН ПОДАТЬ ДЕКЛАРАЦИЮ?
- ✓ **ГДЕ ПОЛУЧИТЬ** ИНФОРМАЦИЮ О ПОРЯДКЕ ЗАПОЛНЕНИЯ?
- ✓ **КАКИМ СПОСОБОМ ПОДАТЬ** ДЕКЛАРАЦИЮ?

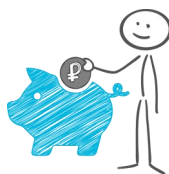


## ✓ ВЫ ПОЛУЧИЛИ ДОХОД?

У ВАС ИМЕЕТСЯ **ОБЯЗАННОСТЬ ПРЕДСТАВИТЬ ДЕКЛАРАЦИЮ** ПО НАЛОГУ НА ДОХОДЫ ФИЗИЧЕСКИХ ЛИЦ ПО **ФОРМЕ 3-НДФЛ** В НАЛОГОВУЮ ИНСПЕКЦИЮ **ПО МЕСТУ ЖИТЕЛЬСТВА**,

**ЕСЛИ ВЫ:**

- ◆ ЗАРЕГИСТРИРОВАНЫ В КАЧЕСТВЕ ИП
- ◆ ЧАСТНОПРАКТИКУЮЩИЙ НОТАРИУС
- ◆ АДВОКАТ, УЧРЕДИВШИЙ АДВОКАТСКИЙ КАБИНЕТ
- ◆ АРБИТРАЖНЫЙ УПРАВЛЯЮЩИЙ



**А ТАКЖЕ ЕСЛИ ВЫ ПОЛУЧИЛИ ДОХОДЫ:**

- ◆ ОТ ФИЗИЧЕСКИХ ЛИЦ, НЕ ЯВЛЯЮЩИХСЯ НАЛОГОВЫМИ АГЕНТАМИ, ПО ДОГОВОРАМ ГРАЖДАНСКО-ПРАВОВОГО ХАРАКТЕРА
- ◆ ОТ СДАЧИ ВНАЕМ (В АРЕНДУ) КВАРТИРЫ (ДОМА, КОМНАТЫ)
- ◆ ОТ СДАЧИ В АРЕНДУ АВТОМОБИЛЯ, ГАРАЖА И ДРУГОГО ИМУЩЕСТВА
- ◆ ОТ ПРОДАЖИ ЖИЛЬЯ, ТРАНСПОРТНЫХ СРЕДСТВ И ДРУГОГО ИМУЩЕСТВА, КОТОРОЕ НАХОДИЛОСЬ В ВАШЕЙ СОБСТВЕННОСТИ МЕНЕЕ 5 ЛЕТ (ДО 2016 ГОДА – МЕНЕЕ 3 ЛЕТ)
- ◆ ОТ ПРОДАЖИ ЦЕННЫХ БУМАГ
- ◆ ОТ ИСТОЧНИКОВ ЗА ПРЕДЕЛАМИ НАШЕЙ СТРАНЫ
- ◆ ВЫИГРЫШИ, ВЫПЛАЧИВАЕМЫЕ ОРГАНИЗАТОРАМИ ЛОТЕРЕЙ, ТОТАЛИЗАТОРОВ И ДРУГИХ ОСНОВАННЫХ НА РИСКЕ ИГР
- ◆ В КАЧЕСТВЕ НАСЛЕДНИКОВ АВТОРСКОГО ПРАВА

**ПЕРЕЧЕНЬ ДОХОДОВ ПРИВЕДЕН В СТ.208 НК РФ**



**ЕСЛИ НАЛОГОВЫЙ АГЕНТ НЕ УДЕРЖАЛ НАЛОГ – ПРЕДСТАВЛЯТЬ 3-НДФЛ НЕ НУЖНО**

ЭТОТ **НАЛОГ** БУДЕТ **ВКЛЮЧЕН** В СВОДНОЕ **НАЛОГОВОЕ УВЕДОМЛЕНИЕ**, НАПРАВЛЯЕМОЕ НАЛОГОВЫМИ ОРГАНАМИ ПО ИМУЩЕСТВЕННЫМ НАЛОГАМ.

**СРОК УПЛАТЫ НАЛОГА НЕ ПОЗДНЕЕ 1 ДЕКАБРЯ ГОДА, СЛЕДУЮЩЕГО ЗА ОТЧЕТНЫМ**

## ✓ В КАКОЙ СРОК ПРЕДСТАВЛЯТЬ ДЕКЛАРАЦИЮ?

**ДЕКЛАРАЦИЮ НЕОБХОДИМО ПРЕДСТАВИТЬ НЕ ПОЗДНЕЕ 30 АПРЕЛЯ**

**ПРЕДСТАВЛЕНИЕ** НАЛОГОВОЙ ДЕКЛАРАЦИИ **В НЕУСТАНОВЛЕННЫЙ СРОК** ВЛЕЧЕТ ЗА СОБОЙ **ВЗЫСКАНИЕ ШТРАФА** В РАЗМЕРЕ **НЕ МЕНЕЕ 1000 РУБЛЕЙ**

## ✓ КАК ПРАВИЛЬНО ЗАПОЛНИТЬ ДЕКЛАРАЦИЮ?

**ЗАПОЛНЯТЬ ДЕКЛАРАЦИЮ НЕОБХОДИМО** ОТ РУКИ ЗАГЛАВНЫМИ ПЕЧАТНЫМИ СИМВОЛАМИ ЧЕРНИЛАМИ **ЧЕРНОГО** ЦВЕТА

**БЛАНКИ ДЕКЛАРАЦИЙ** МОЖНО РАСПЕЧАТАТЬ С САЙТА ФНС РОССИИ ИЛИ **БЕСПЛАТНО** ПОЛУЧИТЬ В НАЛОГОВЫХ ИНСПЕКЦИЯХ.



ТАКЖЕ ПРАВИЛЬНО **ЗАПОЛНИТЬ ДЕКЛАРАЦИЮ ПОМОГУТ СЕРВИСЫ И ПРОГРАММЫ**, РАЗРАБОТАННЫЕ ФНС РОССИИ

ПРИМЕРЫ ЗАПОЛНЕНИЯ ДЕКЛАРАЦИЙ

[https://www.nalog.ru/rn31/taxation/taxes/ndfl/nalog\\_vichet/primer\\_3ndfl/#1](https://www.nalog.ru/rn31/taxation/taxes/ndfl/nalog_vichet/primer_3ndfl/#1)



ПРОГРАММА «ДЕКЛАРАЦИЯ»

<https://www.nalog.ru/rn31/program//5961249/>



**ВСЕ ЭТО СОВЕРШЕННО БЕСПЛАТНО!**

## ✓ КОГДА ПОДАВАТЬ ДЕКЛАРАЦИЮ НА ВЫЧЕТ?



**ПОДАТЬ ДЕКЛАРАЦИЮ** В НАЛОГОВЫЙ ОРГАН ТОЛЬКО С ЦЕЛЬЮ ПОЛУЧЕНИЯ НАЛОГОВЫХ ВЫЧЕТОВ НАЛОГОПЛАТЕЛЬЩИК ВПРАВЕ **В ЛЮБОЕ ВРЕМЯ В ТЕЧЕНИЕ ГОДА**

ОСНОВНЫЕ **ВИДЫ НАЛОГОВЫХ ВЫЧЕТОВ** ПО НДФЛ:

- ◆ **СТАНДАРТНЫЕ ВЫЧЕТЫ (СТ. 218 НК РФ);**
- ◆ **СОЦИАЛЬНЫЕ ВЫЧЕТЫ (СТ. 219 НК РФ);**
- ◆ **ИМУЩЕСТВЕННЫЕ ВЫЧЕТЫ (СТ. 220 НК РФ);**
- ◆ **ИНВЕСТИЦИОННЫЕ ВЫЧЕТЫ (СТ. 119.1 НК РФ).**

**ВОЗВРАТУ ПОДЛЕЖИТ НЕ ВСЯ СУММА** ПОНЕСЕННЫХ РАСХОДОВ В ПРЕДЕЛАХ ЗАЯВЛЕННОГО ВЫЧЕТА, **А СООТВЕТСТВУЮЩАЯ ЕМУ СУММА РАНЕЕ УПЛАЧЕННОГО НДФЛ ПО СТАВКЕ 13%.**



## ✓ ХОД ПРОВЕРКИ ДЕКЛАРАЦИИ?

**ПРОВЕРКА НАЛОГОВОЙ ДЕКЛАРАЦИИ** И ПРИЛОЖЕННЫХ К НЕЙ ДОКУМЕНТОВ, ПОДТВЕРЖДАЮЩИХ ПРАВИЛЬНОСТЬ РАСЧЕТОВ И ОБОСНОВАННОСТЬ ЗАПРАШИВАЕМОГО ВЫЧЕТА, ПРОВОДИТСЯ **В ТЕЧЕНИЕ 3 МЕСЯЦЕВ** С ДАТЫ ИХ ПОДАЧИ В НАЛОГОВЫЙ ОРГАН **(СТ. 88 НК РФ).**

**УЗНАТЬ О ХОДЕ И РЕЗУЛЬТАТАХ ПРОВЕРКИ МОЖНО:**

- ◆ С ПОМОЩЬЮ ИНТЕРНЕТ-СЕРВИСА ФНС РОССИИ «**ЛИЧНЫЙ КАБИНЕТ НАЛОГОПЛАТЕЛЬЩИКА ДЛЯ ФИЗИЧЕСКИХ ЛИЦ**»;
- ◆ ОБРАТИВШИСЬ В НАЛОГОВУЮ ИНСПЕКЦИЮ **ПИСЬМЕННО**, **ЛИЧНО** ИЛИ **ПО ТЕЛЕФОНУ** ЕДИНОГО КОНТАКТ ЦЕНТРА.