

Заполнять заявление на бумаге и посещать инспекцию не нужно. Доступны несколько способов:

- с использованием паспорта для сканирования и проверки, а также фотографии, которую можно сделать прямо на камеру смартфона;
- с использованием ИНН и пароля, которые используются для доступа в личный кабинет физлица на сайте nalog.ru;
- с помощью учетной записи Единого портала государственных и муниципальных услуг.

2. Через личный кабинет налогоплательщика «Налог на профессиональный доход» на сайте ФНС России.

3. Через любую кредитную организацию или банк, осуществляющие информационное взаимодействие с ФНС России в рамках этого эксперимента.

Налоговым периодом признается календарный месяц.

Самостоятельно НПД считать не нужно. Применение налогового вычета, учет налоговых ставок в зависимости от налогоплательщика, контроль над ограничением по сумме дохода и другие особенности расчета полностью автоматизированы. От налогоплательщика требуется только формирование чека по каждому поступлению от того вида деятельности, которая облагается НПД.

Налоговый орган уведомляет налогоплательщика через мобильное приложение "Мой налог" не позднее 12-го числа месяца, следующего за истекшим налоговым периодом, о сумме налога, подлежащей уплате по итогам налогового периода, с указанием реквизитов, необходимых для уплаты налога. В случае, если сумма налога, подлежащая уплате по итогам налогового периода, составляет менее 100 рублей, указанная сумма добавляется к сумме налога, подлежащей уплате по итогам следующего налогового периода.

Уплата налога осуществляется не позднее 25-го числа месяца, следующего за истекшим налоговым периодом, по месту ведения налогоплательщиком деятельности.

Налоговая декларация по налогу в налоговые органы не представляется.

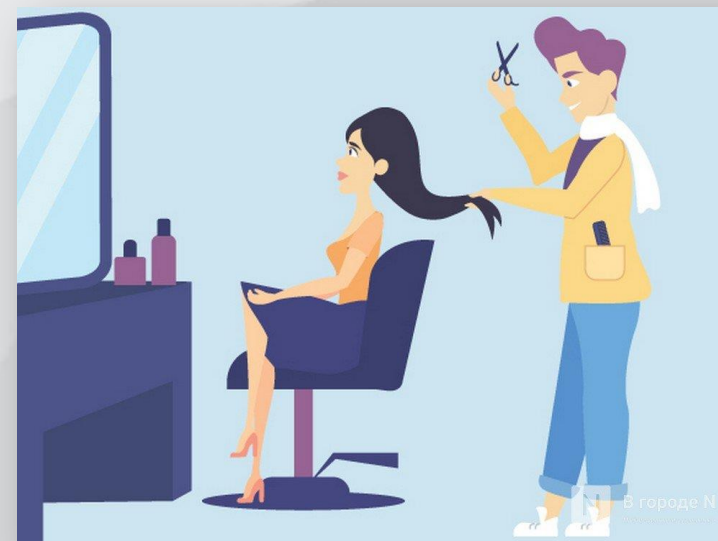
Более подробно ознакомиться с новым специальным налоговым режимом можно на странице «Налог на профессиональный доход» на сайте ФНС России www.nalog.ru.

Телефон 8 (800) 222-22-22
www.nalog.ru



МЕЖРАЙОННАЯ ИФНС РОССИИ
№ 3 ПО ТВЕРСКОЙ ОБЛАСТИ

**С 1 ИЮЛЯ 2020 ГОДА НА ТЕРРИТОРИИ ТВЕРСКОЙ
ОБЛАСТИ ВВОДИТСЯ СПЕЦИАЛЬНЫЙ НАЛОГОВЫЙ
РЕЖИМ ДЛЯ САМОЗАНЯТЫХ ГРАЖДАН – НАЛОГ
НА ПРОФЕССИОНАЛЬНЫЙ ДОХОД**



В городе N
www.nalog.ru



С 1 июля 2020 года на территории Тверской области Законом Тверской области от 29.05.2020 № 35-30 вводится в действие специальный налоговый режим для самозанятых граждан «Налог на профессиональный доход» (далее – НПД) в соответствии с частью 1.1 статьи 1 Федерального закона от 27.11.2018 № 422-ФЗ «О проведении эксперимента по установлению специального налогового режима «Налог на профессиональный доход». Переход на него осуществляется добровольно.

НПД могут применять физические лица и индивидуальные предприниматели (самозанятые), у которых одновременно соблюдаются следующие условия:

- они получают доход от самостоятельного ведения деятельности или использования имущества;
- ведут деятельность в регионе проведения эксперимента;
- при ведении этой деятельности не имеют работодателя, с которым заключен трудовой договор;
- не привлекают для этой деятельности наемных работников по трудовым договорам;
- вид деятельности, условия ее осуществления или сумма дохода не попадают в перечень исключений, указанных в статьях 4 и 6 Федерального закона от 27.11.2018 № 422-ФЗ.

Индивидуальный предприниматель обязан в течение одного месяца со дня постановки на учет в качестве налогоплательщика НПД направить в налоговый орган по месту жительства (по месту ведения предпринимательской деятельности) уведомление о прекращении применения УСН, ЕСХН, ЕНВД. В этом случае налогоплательщик считается прекратившим применение УСН, ЕСХН или подлежит снятию с учета в качестве налогоплательщика ЕНВД со дня постановки на учет в качестве налогоплательщика НПД.

НПД можно платить, только пока сумма дохода нарастающим итогом в течение года не превысит 2,4 млн. рублей. Ограничения по сумме месячного дохода нет. Сумма дохода контролируется в приложении «Мой налог». После того, как доход превысит указанный лимит, налогоплательщик должен будет платить налоги, предусмотренные другими системами налогообложения. Физические лица без статуса индивидуального предпринимателя должны

будут платить налог на доходы физических лиц. Индивидуальные предприниматели могут подать уведомление о применении подходящего специального налогового режима и платить налоги по предусмотренным выбранным режимом ставкам и правилам. С начала следующего года можно будет снова платить НПД. Но для этого нужно будет пройти регистрацию и отказаться от применения других специальных налоговых режимов, если они используются индивидуальным предпринимателем.

Налоговая ставка зависит от того, кто перечислил деньги налогоплательщику НПД:

- ставка 4% используется, если доход за товар, работы или услуги поступил от физического лица;
- ставка 6% используется, если поступление от юридического лица или индивидуального предпринимателя.

Налоговый режим будет действовать в течение 10 лет. В этот период ставки налога не изменятся.

Особенности применения специального налогового режима.

Физические лица не уплачивают налог на доходы физических лиц с тех доходов, которые облагаются НПД.

Индивидуальные предприниматели не уплачивают:

- налог на доходы физических лиц с тех доходов, которые облагаются НПД;
- налог на добавленную стоимость, за исключением НДС при ввозе товаров на территорию России;
- фиксированные страховые взносы.

При отсутствии дохода в течение налогового периода нет никаких обязательных, минимальных или фиксированных платежей. При этом самозанятые являются участниками системы обязательного медицинского страхования и могут получать бесплатную медицинскую помощь.

Физические лица, в том числе индивидуальные предприниматели, изъявившие желание перейти на специальный налоговый режим, обязаны встать на учет в налоговом органе в качестве налогоплательщика. Процесс регистрации очень прост, не требует посещения налоговой инспекции и осуществляется одним из следующих способов:

1. Через бесплатное мобильное приложение ФНС России «Мой налог», которое можно скачать для платформы Android через магазин приложений Google play, а для платформы Apple iPhone и iPad через AppStore. Регистрация в приложении «Мой налог» занимает несколько минут.